






Jiná ověření:		Paré:	
Orientační schéma:		Razítko oprávněné osoby:	
		<div>Podpis:</div> <div>Datum:</div>	
Revize:	Datum:	Popis:	Kontroloval:
01	06/2022	Odstranění vnitřního zateplení obvodových stěn	Ing. Vojtěch Hejl
02	01/2023	Snížení nákladů na realizaci - zjednodušení konstrukčních a materiálových řešení	Ing. Vojtěch Hejl

Stavebník/Investor:	Správa železnic, státní organizace	 SPRÁVA ŽELEZNIC
Adresa:	Dlážděná 1003/7, 110 00 Praha 1	
Zástupce investora:	Stavební správa západ	
Adresa:	Sokolovská 1995/278, 190 00 Praha 9	

Zhotovitel díla:	APRIS 3MP s.r.o.		
Adresa:	Baarova 231/36, 140 00 Praha 4		
Kontakt:	T: +420 261 260 358 E: apris@apris.cz		
Zhotovitel objektu:	APRIS 3MP s.r.o.		
Adresa:	Baarova 231/36, 140 00 Praha 4		
Kontakt:	T: +420 261 260 358 E: apris@apris.cz		
Hlavní projektant (HIP):	Ing. Vojtěch Hejl	Specialista:	-

Název stavby/akce:	REKONSTRUKCE VÝPRAVNÍ BUDOVY ŽST ČÁSLAV	Označení investora: S631900086
		Označení zhotovitele: 2021026
Název části:	Pozemní objekty výpravních budov a budov zastávek	Označení části: D.2.2.1
Název objektu/dílní části:	Výpravní budova ŽST Čáslav	Označení objektu/komplexu: SO 04-71-01.01
Název přílohy:	Architektonicko-stavební řešení	Číslo přílohy: 3. 610
Název dílní části přílohy:	Výpis technických listů	
Odpovědný projektant:	Zpracovatel přílohy:	Měřítko: -
Ing. arch. M. Tylšová	Ing. Pavlína Svatošová	Formáty: -
Kraj:	Katastrální území:	TUDU:
Středočeský	Čáslav	1201X1
		Smluvní datum zpracování: 28.2.2023

Označení investora:	Stupeň dokumentace:	Část:	Objekt:	Podobojekt:	Příloha:	Revize:
S 6 3 1 9 0 0 0 8 6	- P D P S	- D 2 2 0 1	- S O 0 4 7 1 0 1	- 0 1	- 3 - 6 1 0	- 0 0 2

číslo dok.:	Název:	
610	VÝPIS TECHNICKÝCH LISTŮ	
SEZNAM TECHNICKÝCH LISTŮ		
D.01	ARCHITEKTONICKO STAVEBNÍ ŘEŠENÍ	
	POPIS	POZNÁMKA
	01 - ZDĚNÉ KONSTRUKCE	
01_01	ZTRACENÉ BEDNĚNÍ TL. 200 MM	
01_02	PÓROBETONOVÁ CIHLA TL. 150 MM	
01_03	NOSNÁ KERAMICKÁ CIHLA TL. 440 MM	
	02 - SDK STĚNY	
02_01	MEZIBYTOVÁ PŘÍČKA	
02_02	BYTOVÁ PŘÍČKA	
02_03	INSTALAČNÍ PŘÍČKA	
02_04	PŘÍČKA ŠACHET	
02_05	INSTALAČNÍ PŘÍČKA	
	03 - PODHLEDY	
03_01	SDK PODHLED NA KOVOVÉ KONSTRUKCI - DO VLHKÉHO PROSTŘEDÍ	
03_02	SDK PODHLED NA KOVOVÉ KONSTRUKCI - STANDARDNÍ	
	04 - POVRCHY	
04_01	TERACO - HALA, TOALETY PRO VEŘEJNOST	
04_02	KERAMICKÁ DLAŽBA - PROSTORY PRO ZAM.,VEŘEJNĚ PŘÍSTUPNÉ PROVOZY, BYTY	
04_03	VINYLOVÁ PODLAHA - BYTY, KANCELÁŘE, NOCLEŽNA	
04_04	KERAMICKÝ OBKLAD - TOALETY PRO VEŘEJNOST	
04_05	KERAMICKÝ OBKLAD - BYTY, ZÁZEMÍ ZAM.	
04_06	VNITŘNÍ MALBA - OTĚRUVZDORNÁ	
04_07	PODLAHOVÝ SOKL - TERACO	
04_08	PODLAHOVÝ SOKL - KERAMICKÝ	
04_09	PODLAHOVÝ SOKL - VINYL	
04_10	LIŠTA DILATAČNÍ - TERACO	
04_11	LIŠTA ROHOVÁ - OBKLAD	
04_12	LIŠTA UKONČOVACÍ SHORA	
04_13	LIŠTA PŘECHODOVÁ - RŮZNÉ TYPY PODLAH	
04_14	STŘEŠNÍ KRYTINA	
	05 - KONCOVÉ PRVKY ELEKTŘINY	
05_01	ZÁSUVKY A VYPÍNAČE	
	06 - TEPELNÉ IZOLACE	
06_01	PODLAHOVÁ/STŘEŠNÍ TEPLENÁ IZOLACE EPS 200	
06_02	PODLAHOVÁ/STŘEŠNÍ TEPLENÁ IZOLACE EPS 200 S	
06_03	PODLAHOVÁ/STŘEŠNÍ TEPLENÁ IZOLACE UNI	
06_04	PODLAHOVÁ TEPLENÁ IZOLACE TDPT	
	07 - IZOLACE PROTI VODĚ, HYDROIZOLACE, GEOTEXTILIE	
07_01	HYDROIZOLAČNÍ PÁS Z SBS MODIFIKOVANÉHO ASFALTU	
07_02	NETKANÁ GEOTEXTILIE	
07_03	SEPARAČNÍ REFLEXNÍ FÓLIE POD PODLAHOVÉ VYTÁPĚNÍ	
07_04	NOPOVÁ FÓLIE	
07_05	ASFALTOVÝ LAK PENETRAČNÍ	
07_06	EPOXIDOVÁ PENETRACE	
07_07	PAROBRZDA	
07_08	PENETRAČNÍ NÁTĚR	
07_09	POJISTNÁ HYDROIZOLACE	
07_10	FÓLIE VYTVÁŘEJÍCÍ SEPARAČNÍ A MIKROVENTILAČNÍ VRSTVU	
	08 - TRUHLÁŘSKÉ VÝROBKY	
08_01	CEMENTOTŘÍSKOVÁ DESKA	

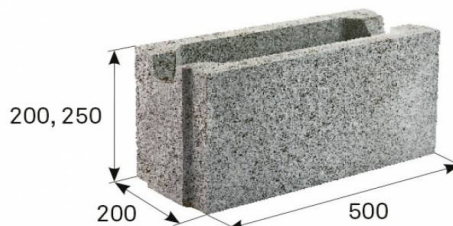
D.04	ZDRAVOTNĚ TECHNICKÉ INSTALACE	
	POPIS	POZNÁMKA
	09 - ZAŘÍZOVACÍ PŘEDMĚTY	
09_01	KLOZET KERAMICKÝ ZÁVĚSNÝ	
09_02	UMYVADLO KERAMICKÉ - ZAMĚSTNANCI	
09_03	UMYVADLO KERAMICKÉ - BYTY	
09_04	UMYVADLO KERAMICKÉ NA DESCE	
09_05	VÝLEVKA KERAMICKÁ ZÁVĚSNÁ	
09_06	BATERIE UMYVADLOVÁ, STOJÁNKOVÁ, PÁKOVÁ	
09_07	BATERIE SPRCHOVÁ, NÁSTĚNNÁ, PÁKOVÁ + SPRCHOVÝ SET	
09_08	BATERIE VANOVÁ, NÁSTĚNNÁ, PÁKOVÁ + SPRCHOVÝ SET	
09_09	BATERIE NÁSTĚNNÁ PRO VÝLEVKU, PÁKOVÁ	
09_10	VENTIL ROHOVÝ G 1/2	
09_11	SPRCHOVÁ VANIČKA PLAST	
09_12	SPRCHOVÁ ZÁSTĚNA	
09_13	OCELOVÁ VANA	
09_14	UMYVADLO NEREZOVÉ NA DESCE - ANTIVANDAL	
09_15	UMYVADLO NEREZOVÉ PRO OSOBY SE SNÍŽENOU POHYBLIVOSTÍ - ANTIVANDAL	
09_16	KLOZET NEREZOVÝ ZÁVĚSNÝ - ANTIVANDAL	
09_17	KLOZET NEREZOVÝ ZÁVĚSNÝ PRO OSOBY SE SNÍŽENOU POHYBLIVOSTÍ	
09_18	PISOÁR NEREZOVÝ - ANTIVANDAL	
09_19	BATERIE UMYVADLOVÁ, STOJÁNKOVÁ, ANTIVANDAL	
09_20	BATERIE UMYVADLOVÁ, STOJÁNKOVÁ, ANTIVANDAL	

TECHNICKÝ LIST		číslo listu:	01/01
název části:	D.01 ARCHITEKTONICKO STAVEBNÍ ŘEŠENÍ	označení části:	D.01.610
název oddílu:	Zděné konstrukce	číslo oddílu:	01
název položky:	Ztracené bednění tl. 200 mm	číslo položky:	01

Technické údaje:

cihly:

– rozměry d/š/v	500 x 200 x 250 mm
– skupina zdicích prvků	2
– objem. hmot. prvku	2100 kg/m ³
– hmotnost max.	27 kg/ks
– pevnost v tlaku (kat. I)	20 Mpa
– nasákavost	≤ 7 g.m-2.s-1
– mrazuvzdornost	50 cyklů
– obsah akt. rozpust. solí	NPD
– rozměrová stabilita	NPD
– přídržnost	NPD
(NPD - není stanoven žádný požadavek)	



zdivo:

- tloušťka 200 mm
- spotřeba cihel 8 ks/m²
- spotřeba malty 0,11 m³/m²
- plošná hmotnost zdiva bez omítek max. 160 kg/m²

zvuková izolace zdiva:

Vážená laboratorní neprůzvučnost
 $R_w = 55$ dB při minimální plošné hmotnosti zdiva včetně omítek tl. 15 mm
 120 kg/m².

požární odolnost:

Požárně dělicí nenosná stěna s oboustrannou omítkou
 Třída reakce na oheň: A1 – nehořlavé
 Požární odolnost: EI 60 DP1
 (ČSN EN 13501-2, ČSN EN 1996-1-2)

ostatní stavebně fyzikální hodnoty:

Měrná tepelná kapacita neomítnutého zdiva $c = 890$ J/kg.K
 Faktor difuzního odporu $\mu = 17$
 (ČSN EN 1745)

výplň:

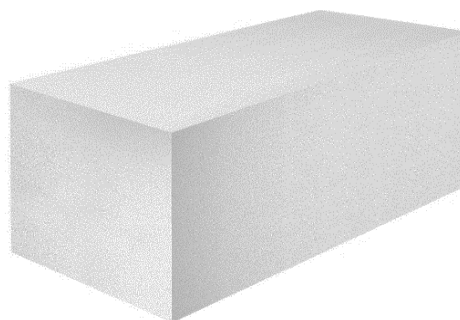
beton C 16/20 + výztuž

TECHNICKÝ LIST		číslo listu:	01/02
název části:	D.01 ARCHITEKTONICKO STAVEBNÍ ŘEŠENÍ	označení části:	D.01.610
název oddílu:	Zděné konstrukce	číslo oddílu:	01
název položky:	Vnější tvárnice z autoklávovaného pórobetonu tl. 150 mm	číslo položky:	04

Technické údaje:

cihly:

– rozměry d/š/v	599x249x150 mm
– skupina zdicích prvků	1
– objem. hmot. prvku	475 kg/m ³
– hmotnost	11,3 kg/ks
– pevnost v tlaku (kat. I)	2,8 N/mm ²
– nasákavost	NPD
– mrazuvzdornost	NPD
– obsah akt. rozpust. solí	NPD
– rozměrová stabilita	≤ 0,2
– přídržnost	0,30 N/mm ²
(NPD - není stanoven žádný požadavek)	



zdivo:

- tloušťka 150 mm
- spotřeba cihel cca 7 ks/m²

požární odolnost:

Třída reakce na oheň: A1 – nehořlavé

ostatní stavebně fyzikální hodnoty:

Měrná tepelná kapacita neomítnutého zdiva $c = 1000 \text{ J/kg.K}$
Faktor difuzního odporu $\mu = 5/10$
(ČSN EN 1745)

TECHNICKÝ LIST		číslo listu:	01/03
název části:	D.01 ARCHITEKTONICKO STAVEBNÍ ŘEŠENÍ	označení části:	D.01.610
název oddílu:	Zděné konstrukce	číslo oddílu:	01
název položky:	Vnější/vnitřní nosné zdivo tl. 300 mm	číslo položky:	03

Technické údaje:

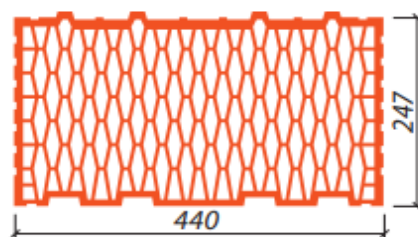
cihly:

– rozměry d/š/v	247x440x238 mm
– skupina zdicích prvků	2/3
– objem. hmot. prvku	600-720 kg/m ³
– hmotnost	max. 18,6 kg/ks
– pevnost v tlaku (kat. I)	10 N/mm ²
– nasákavost	NPD
– mrazuvzdornost	NPD (F0)
– obsah akt. rozpust. solí	NPD (S0)
– rozměrová stabilita	NPD
– přídržnost	0,30 N/mm ²
(NPD - není stanoven žádný požadavek)	



zdivo:

- tloušťka 440 mm
- spotřeba cihel 16 ks/m²
- spotřeba malty 44 l/m²



zvuková izolace zdiva:

Vážená laboratorní neprůzvučnost
 $R_w = 47$ dB při minimální plošné hmotnosti zdiva včetně omítek tl. 15 mm
 415 kg/m².

tepelně-technické údaje:

zdivo na maltu	u %	λ_u W/mK	R_u m ² K/W	U_{ext} W/m ² K
obvyčejnou ($\lambda U=0,83$ W/mK)				
bez omítek	0	0,113	4,31	0,22
bez omítek	1	0,115	3,83	0,25
s omít. obyč. *	1	0,116	4,17	0,23

* oboustranná vápenocementová omítka tl. 15 mm

požární odolnost:

Požárně dělicí stěna s oboustrannou omítkou
 Třída reakce na oheň: A1 – nehořlavé
 Požární odolnost: REI 180 DP1
 (ČSN EN 13501-2, ČSN EN 1996-1-2)

ostatní stavebně fyzikální hodnoty:

Měrná tepelná kapacita neomítnutého zdiva $c = 1000$ J/kg.K
 Faktor difuzního odporu $\mu = 5/10$
 (ČSN EN 1745)

TECHNICKÝ LIST		číslo listu:	02/01
název části:	D.01 ARCHITEKTONICKO STAVEBNÍ ŘEŠENÍ	označení části:	D.01.610
název oddílu:	Sádrokartonové stěny	číslo oddílu:	02
název položky:	Mezibytová příčka	číslo položky:	01

Popis: Dvojitá podkonstrukce s dvouvrstvým opláštěním.
Tyto příčky jsou vhodné jako mezibytové a tam, kde jsou kladeny vyšší nároky na vzduchovou neprůzvučnost.

Technické údaje:

– bezpečnostní třída	RC3 (z obou stran)
– požární odolnost	EI 90
– vzduchová neprůzvučnost	70 dB
– opláštění	2x SDK deskami (RB a RBI)
– typ profilu	2x R-CW 75
– tloušťka konstrukce	200 mm
– hmotnost konstrukce	60 kg/m ²
– minerální izolace	2 x 60 mm

Opláštění

1.1 Konstrukční sádrokartonové desky tl. 12,5 mm
1.2 Konstrukční sádrokartonové desky tl. 12,5 mm
P Ocelový pozinkovaný plech tl. 0,8 mm

Konstrukce

2.1 Svislý profil R-CW 75
2.2 Vodorovný profil R-UW 75

Izolace

3. Minerální izolace

Pripevnění

4.1 Šrouby TUN 25
4.2 Šrouby TUN 35
4.2 Šrouby 421 LB / 4,2x13
6. Kotvení do obvodových konstrukcí
7. Napojovací těsnění

Tmelení

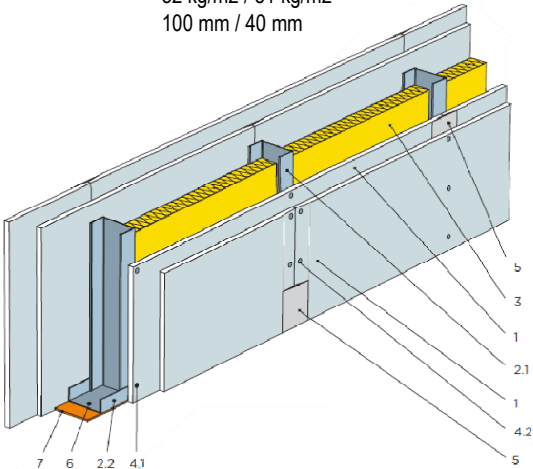
5. Spáry zatmelené

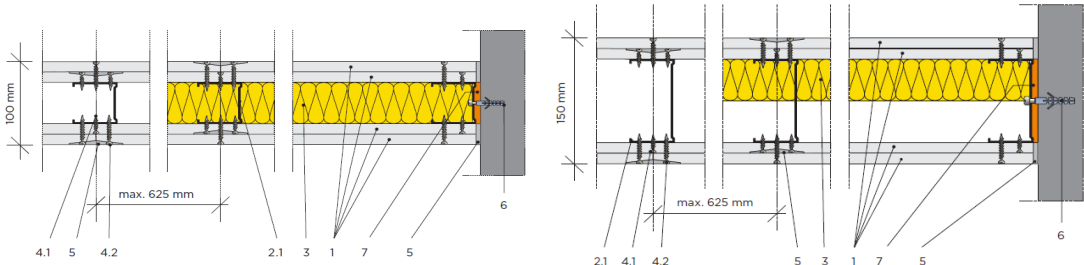
TECHNICKÝ LIST		číslo listu:	02/02
název části:	D.01 ARCHITEKTONICKO STAVEBNÍ ŘEŠENÍ	označení části:	D.01.610
název oddílu:	Sádrokartonové stěny	číslo oddílu:	02
název položky:	Bytová příčka	číslo položky:	02

Popis: Jednoduchá podkonstrukce s dvouvrstvým opláštěním.
Tyto příčky jsou vhodné pro rozdělení prostor v bytech a prostor, kde jsou kladeny vyšší nároky na vzduchovou neprůzvučnost.

Technické údaje:

– bezpečnostní třída	-
– požární odolnost	EI 90
– vzduchová neprůzvučnost	58 dB
– opláštění	2x SDK deskami (RB a RBI)
– typ profilu	2x R-CW 100 (pro příčku tl. 150 mm) 2x R-CW 50 (pro příčku tl. 100 mm)
– tloušťka konstrukce	150 mm / 100 mm
– hmotnost konstrukce	52 kg/m ² / 51 kg/m ²
– minerální izolace	100 mm / 40 mm





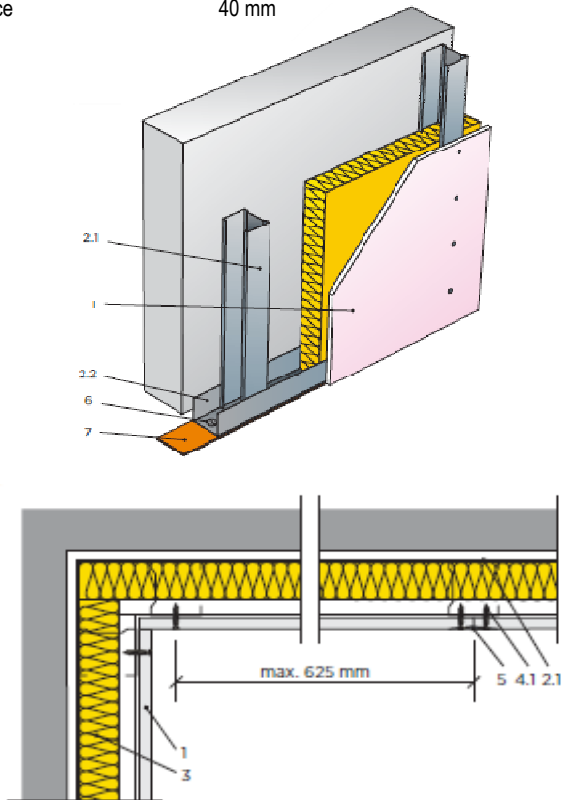
Opláštění	1. Konstrukční sádrokartonové desky tl. 12,5 mm
	2.1 Svislý profil R-CW 50/100
	2.2 Vodorovný profil R-UW 50/100
Konstrukce	3. Minerální izolace
Izolace	4.1 Šrouby 212/25 TN
	4.2 Šrouby 212/35 TN
Pripevnění	6. Kotvení do obvodových konstrukcí
	7. Napojovací těsnění
Tmelení	5. Spáry zatmelené

TECHNICKÝ LIST		číslo listu:	02/03
název části:	D.01 ARCHITEKTONICKO STAVEBNÍ ŘEŠENÍ	označení části:	D.01.610
název oddílu:	Sádrokartonové stěny	číslo oddílu:	02
název položky:	Instalační příčka	číslo položky:	03

Popis: Příčky s kovovou podkonstrukcí opláštěné sádrokartonovými deskami.
Tyto příčky jsou vhodné pro vedení rozvodů.

Technické údaje:

– bezpečnostní třída	-
– požární odolnost	EI 30
– vzduchová neprůzvučnost	25 dB
– opláštění	-
– typ profilu	R-CW 75 (pro příčku tl. 90 mm)
– tloušťka konstrukce	90 mm
– hmotnost konstrukce	15 kg/m ²
– minerální izolace	40 mm



Opláštění

1.1 Konstrukční sádrokartonová deska tl. 12,5 mm

2.1 Svislý profil R-CW 75

2.2 Vodorovný profil R-UW 75

Konstrukce

3. Minerální izolace

Izolace

4.1 Šrouby 212 TUN

6. Kotvení do obvodových konstrukcí

Pripevnění

7. Napojovací těsnění

Tmelení

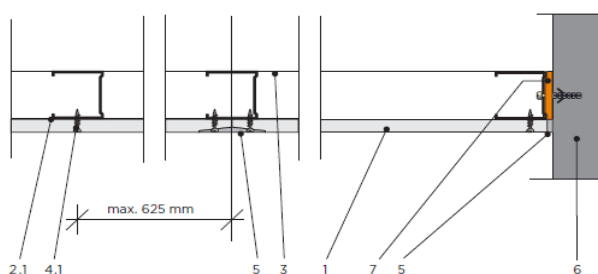
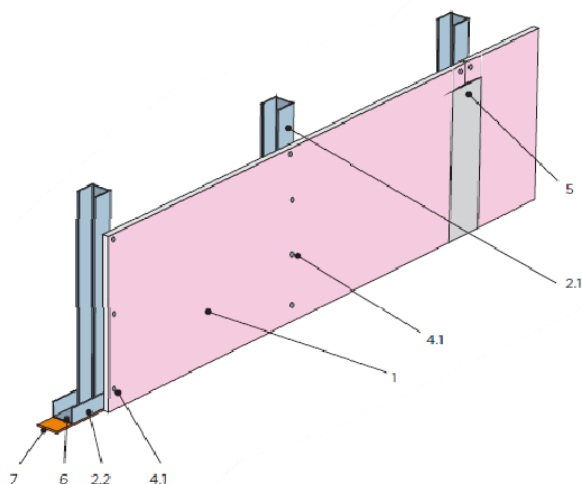
5. Spáry zatmelené

TECHNICKÝ LIST		číslo listu:	02/04
název části:	D.01 ARCHITEKTONICKO STAVEBNÍ ŘEŠENÍ	označení části:	D.01.610
název oddílu:	Sádrokartonové stěny	číslo oddílu:	02
název položky:	Stěna šachet	číslo položky:	04

Popis: Šachtová stěna je dělicí konstrukce, oddělující interiér od prostoru nějaké šachty (instalační, výtahové,...).

Technické údaje:

- | | |
|---------------------------|----------------------------------|
| – bezpečnostní třída | - |
| – požární odolnost | EI 15 |
| – vzduchová neprůzvučnost | - |
| – opláštění | - |
| – typ profilu | R-CW 75 (pro příčku tl. 87,5 mm) |
| – tloušťka konstrukce | 87,5 mm |
| – hmotnost konstrukce | 14 kg/m ² |
| – minerální izolace | 50 mm |



Opláštění

1.1 Konstrukční sádrokartonová deska tl. 12,5 mm

2.1 Svislý profil R-CW 75

2.2 Vodorovný profil R-UW 75

Konstrukce

-

Izolace

4.1 Rychlošrouby 212 TN

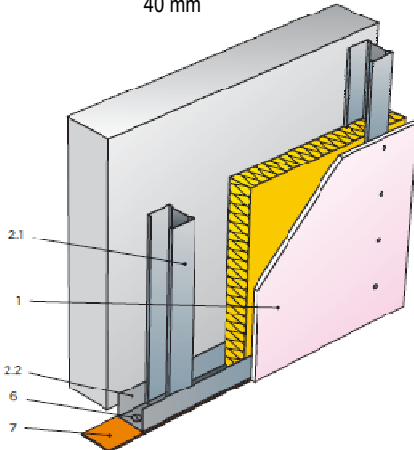
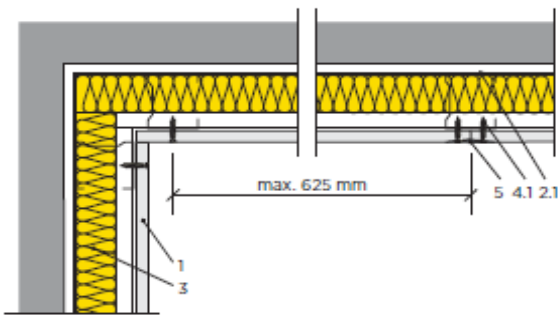
6. Kotvení do obvodových konstrukcí (kovové hmoždinky 6 mm)

Pripevnění

7. Napojovací těsnění z materiálu třídy reakce na oheň A1 nebo A2

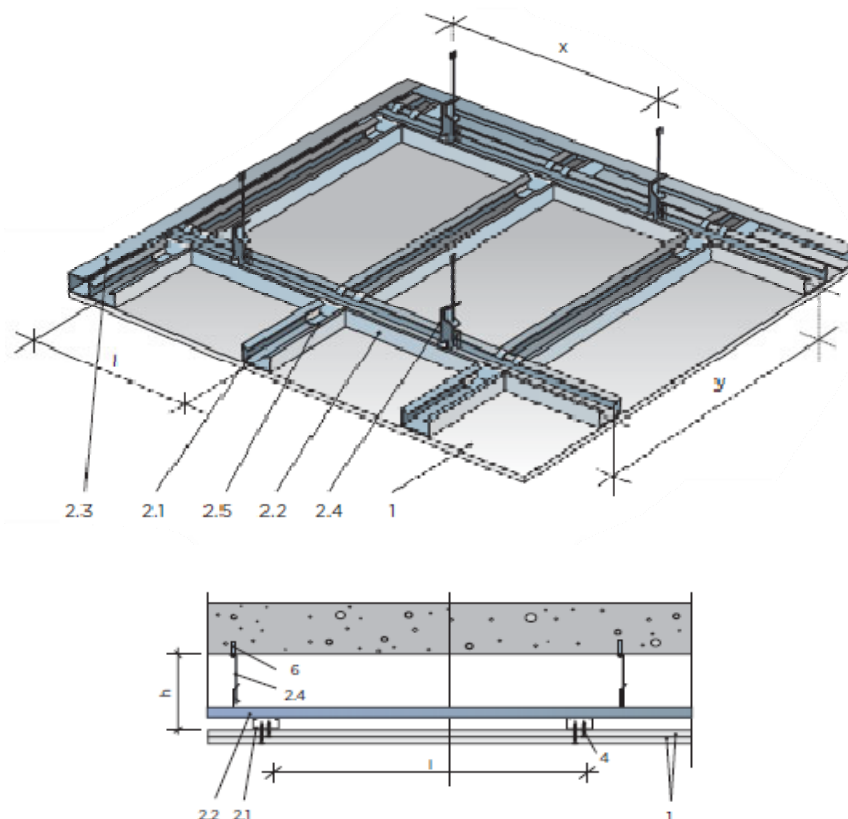
Tmelení

5. Spáry zatmelené

TECHNICKÝ LIST		číslo listu:	02/05
název části:	D.01 ARCHITEKTONICKO STAVEBNÍ ŘEŠENÍ	označení části:	D.01.610
název oddílu:	Sádrokartonové stěny	číslo oddílu:	02
název položky:	Instalační příčka	číslo položky:	05
<p>Popis: Příčky s kovovou podkonstrukcí opláštěné sádrokartonovými deskami. Tyto příčky jsou vhodné pro vedení rozvodů.</p> <p>Technické údaje:</p> <ul style="list-style-type: none"> – bezpečnostní třída - – požární odolnost EI 30 – vzduchová neprůzvučnost 25 dB – opláštění - – typ profilu R-CW 125 (pro příčku tl. 150 mm) – tloušťka konstrukce 150 mm – hmotnost konstrukce 20 kg/m² – minerální izolace 40 mm 			
 			
Opláštění	1.1 Konstruktivní sádrokartonová deska tl. 12,5 mm 2.1 Svislý profil R-CW 125 2.2 Vodorovný profil R-UW 125		
Konstrukce	3. Minerální izolace		
Izolace	4.1 Šrouby 212 TUN		
Přípevnění	6. Kotvení do obvodových konstrukcí 7. Napojovací těsnění		
Tmelení	5. Spáry zatmelené		

TECHNICKÝ LIST		číslo listu:	03/01
název části:	D.01 ARCHITEKTONICKO STAVEBNÍ ŘEŠENÍ	označení části:	D.01.610
název oddílu:	Podhledy	číslo oddílu:	03
název položky:	SDK podhled na kovové konstrukci - do vlhkého prostředí	číslo položky:	01

Schéma:



Popis: Zavěšený podhled na drátových nebo pevných závěsech. Sádrovláknité desky jsou šroubovány na kovovou spodní konstrukci z nosných montážních profilů. Montážní profily mají protikorozní úpravu pro interiéry a do vlhkého prostředí. Veškeré spoje a spáry budou zatmeleny. Na zatmelené spáry budou aplikovány samolepicí systémové výztužné pásy. Spáry vnitřních rohů budou zatmeleny pružným akrylátovým tmelem 1x SDK impregnovaná deska tl. 12,5 mm

OPLÁŠTĚNÍ

1. Sádrové impregnované desky tl. 12,5 mm

KONSTRUKCE

2.1 Profily R-CD montážní
2.2 Profily R-CD nosné
2.3 Profily R-UD
2.4 Závěsy čtyřbodové
2.5 Křížová spojka

IZOLACE

-

PŘIPEVNĚNÍ

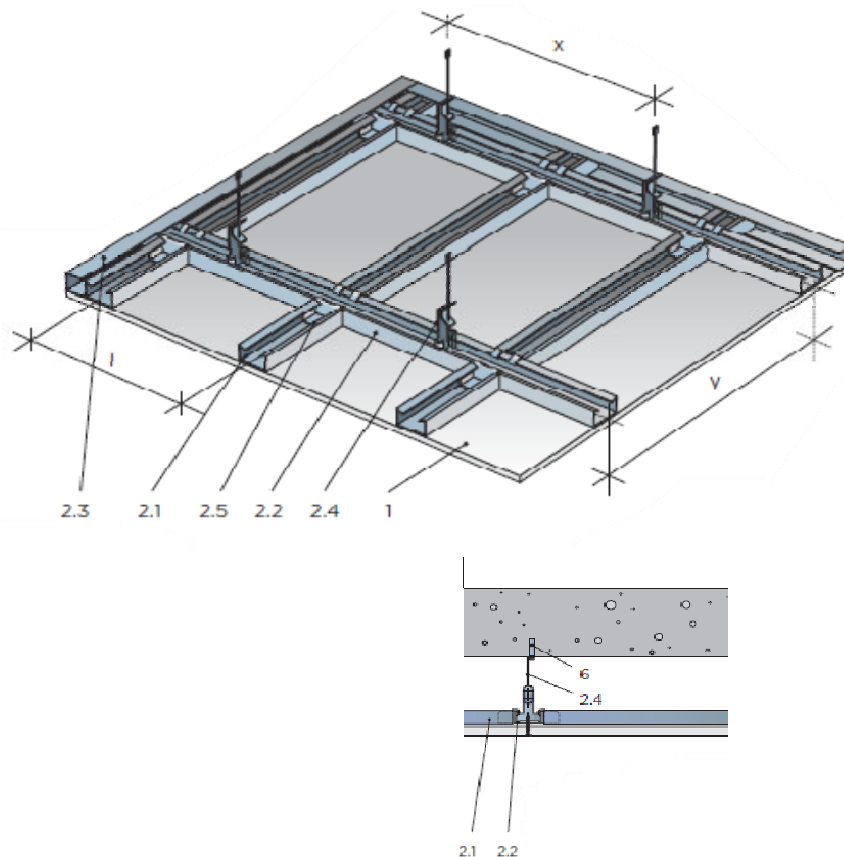
4. Rychlošrouby 212 TN
6. Kotvení do stropních trámů

TMELENÍ

5. Spáry zatmelené

TECHNICKÝ LIST		číslo listu:	03/02
název části:	D.01 ARCHITEKTONICKO STAVEBNÍ ŘEŠENÍ	označení části:	D.01.610
název oddílu:	Podhledy	číslo oddílu:	03
název položky:	SDK podhled na kovové konstrukci - standardní	číslo položky:	02

Schéma:



Popis: Závěšený podhled na drátových nebo pevných závěsech. Sádrovláknité desky jsou šroubovány na kovovou spodní konstrukci z nosných montážních profilů. Montážní profily mají protikoroziní úpravu pro interiéry. Veškeré spoje a spáry budou zatmeleny. Na zatmelené spáry budou aplikovány samolepící systémové výztužné pásky. Spáry vnitřních rohů budou zatmeleny pružným akrylátovým tmelem 1x SDK deska tl. 12,5 mm

OPLÁŠTĚNÍ

1. Sádrové desky tl. 12,5 mm

KONSTRUKCE

2.1 Profily R-CD montážní
2.2 Profily R-CD nosné
2.3 Profily R-UD
2.4 Závěsy
2.5 Křížová spojka R-CD úrovňová

IZOLACE

-

PŘÍPEVNĚNÍ

4. Rychlošrouby 212 TN
6. Kotvení do stropních trámů

TMELENÍ

5. Spáry zatmelené

TECHNICKÝ LIST		číslo listu:	04/01
název části:	D.01 ARCHITEKTONICKO STAVEBNÍ ŘEŠENÍ	označení části:	D.01.610
název oddílu:	Povrchy	číslo oddílu:	04
název položky:	Teraco	číslo položky:	01

Popis: Lité broušené teraco/terazzo na cementové bázi s kamenným plnivem a přísadami. Broušení se provádí po 7 a více dnech, podle použitého materiálu, ročního období (teploty, vlhkosti). Broušení zahrnuje standardně 4 operace včetně stěrkování. Napuštění se provádí jako finále před předáním díla na vyzrálý a suchý povrch dle technického postupu

Použití: Hlavní hala, toalety pro veřejnost

Technické parametry:

rozměry:	litá podlaha
velikost dilatačního oddílu:	4x4 m
tloušťka vrstvy	15 mm
barevný odstín	jemně zrnitá šedobéžová
dilatační lišta:	hliník
součinitel smykového tření:	> 0,5 (splněno i za mokra)
protiskluz:	R11

Návaznosti:

lišta dilatační spáry	TL 04/10
lišta přechodová	TL 04/13

Ilustrační obrázek:



Poznámka:

Všechny odstíny budou před zahájením výroby odsouhlaseny architektem podle předloženého vzorku. Dodavatel předloží výkres dilatačních spar ke schválení architektovi. Při návrhu budou respektovány pilíře.

TECHNICKÝ LIST		číslo listu:	04/02
název části:	D.01 ARCHITEKTONICKO STAVEBNÍ ŘEŠENÍ	označení části:	D.01.610
název oddílu:	Povrchy	číslo oddílu:	04
název položky:	Keramická dlažba	číslo položky:	02

Typ: Rektifikovaná keramická dlažba, matná, šedobéžová barva v imitaci kamene

Rozměry: Formát 60x60 cm, tl. 10 mm


Použití: Prostory pro zaměstnance, byty, společné chodby k bytům

Protiskluz:
 > 0,5 (splněno i za mokra), R11


Spárovací hmota:
 Šedá , vhodná do mokrého provozu, tloušťka spáry 2 mm

Dlažba musí být odolná proti chemikáliím v domácnosti a prostředkům na úpravu vody

Ilustrační obrázek:




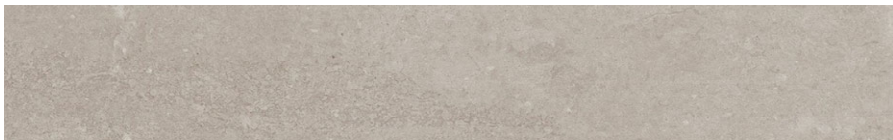
Poznámka:
 Všechny odstíny budou před zahájením výroby odsouhlaseny architektem podle předloženého vzorku

TECHNICKÝ LIST		číslo listu:	04/03																
název části:	D.01 ARCHITEKTONICKO STAVEBNÍ ŘEŠENÍ	označení části:	D.01.610																
název oddílu:	Povrchy	číslo oddílu:	04																
název položky:	Vinylová podlaha	číslo položky:	03																
<p>Popis: Vinylová podlaha - prkna pero+drážka, voděodolné, dekor dřevo - dub</p> <p>Použití: Obytné místnosti bytů, kanceláře, noceležna</p> <p>Technické parametry:</p> <table> <tr> <td>délka:</td> <td>1251 mm</td> </tr> <tr> <td>šířka:</td> <td>187 mm</td> </tr> <tr> <td>výška:</td> <td>4,5 mm</td> </tr> <tr> <td>způsob pokládky:</td> <td>zámek</td> </tr> <tr> <td>počet drážek:</td> <td>4 (všechny strany)</td> </tr> <tr> <td>úroveň lesku:</td> <td>mat</td> </tr> <tr> <td>třída zátěže:</td> <td>komerční prostory s mírnou zátěží</td> </tr> </table> <p>Návaznosti:</p> <table> <tr> <td>sokl vinyl</td> <td>TL 04/09</td> </tr> </table> <p>Ilustrační obrázek:</p>  <p>Poznámka: Všechny odstíny budou před zahájením výroby odsouhlaseny architektem podle předloženého vzorku</p>				délka:	1251 mm	šířka:	187 mm	výška:	4,5 mm	způsob pokládky:	zámek	počet drážek:	4 (všechny strany)	úroveň lesku:	mat	třída zátěže:	komerční prostory s mírnou zátěží	sokl vinyl	TL 04/09
délka:	1251 mm																		
šířka:	187 mm																		
výška:	4,5 mm																		
způsob pokládky:	zámek																		
počet drážek:	4 (všechny strany)																		
úroveň lesku:	mat																		
třída zátěže:	komerční prostory s mírnou zátěží																		
sokl vinyl	TL 04/09																		

TECHNICKÝ LIST		číslo listu:	04/05
název části:	D.01 ARCHITEKTONICKO STAVEBNÍ ŘEŠENÍ	označení části:	D.01.610
název oddílu:	Povrchy	číslo oddílu:	04
název položky:	Keramický obklad	číslo položky:	05
<p>Typ: Rektifikovaný keramický obklad slinutý, matný, lomená bílá. Spárovací hmota bude v barvě shodné s barvou obkladu.</p> <p>Rozměry: Formát 30x60 cm</p> <p>Použití: Byty, zázemí zaměstnanců</p> <p>Spárovací hmota: Bílá, vhodná do mokrého provozu, tloušťka spáry 2 mm</p> <p>Vlastnosti dlažby budou odpovídat ČSN EN 13451-1, ČSN EN 14411</p> <p>Obklad musí být odolný proti chemikáliím v domácnosti a prostředkům na úpravu vody</p> <p>Návaznosti:</p> <div><div>lišta rohová</div><div>TL 04/11</div><div>lišta obkladu omítková</div><div>TL 04/12</div></div> <p>Provádění:</p> <p>Na všech stěnách, které jsou opatřeny vnitřním zateplovacím systémem, je nutno dodržovat technologický postup lepení (velkoformátového) obkladu dle pokynů výrobce zateplení tak, aby byla zajištěna soudržnost stěny a současně odvod vodních par.</p> <p>Ilustrační obrázek:</p> <div></div> <p>Poznámka:</p> <p>Všechny odstíny budou před zahájením výroby odsouhlaseny architektem podle předloženého vzorku</p>			

TECHNICKÝ LIST		číslo listu:	04/06												
název části:	D.01 ARCHITEKTONICKO STAVEBNÍ ŘEŠENÍ	označení části:	D.01.610												
název oddílu:	Povrchy	číslo oddílu:	04												
název položky:	Vnitřní malba - otěruvzdorná	číslo položky:	06												
<div>Popis: Vnitřní malba - otěruvzdorná</div> <div>Barva: Bílá</div> <div>Technické parametry:<table><tr><td>Odolnost proti oděru za mokra ČSN EN 13 300</td><td>třída 2</td></tr><tr><td>Objemová hmotnost</td><td>1,45 kg/l</td></tr><tr><td>Přidržnost k betonu</td><td>min. 1,0</td></tr><tr><td>Propustnost pro vodní páru</td><td>max. 0,14 m</td></tr><tr><td>Obsah těkavých látek</td><td>max. 42,5 %</td></tr><tr><td>Bělost</td><td>min. 90 % BaSO4</td></tr></table></div> <div>Provádění:<p>Na všech stěnách, které jsou opatřeny vnitřním zateplovacím systémem, je nutno dodržovat technologický postup malby dle pokynů výrobce zateplení tak, aby byla zajištěna soudržnost stěny a současně odvod vodních par.</p></div>				Odolnost proti oděru za mokra ČSN EN 13 300	třída 2	Objemová hmotnost	1,45 kg/l	Přidržnost k betonu	min. 1,0	Propustnost pro vodní páru	max. 0,14 m	Obsah těkavých látek	max. 42,5 %	Bělost	min. 90 % BaSO4
Odolnost proti oděru za mokra ČSN EN 13 300	třída 2														
Objemová hmotnost	1,45 kg/l														
Přidržnost k betonu	min. 1,0														
Propustnost pro vodní páru	max. 0,14 m														
Obsah těkavých látek	max. 42,5 %														
Bělost	min. 90 % BaSO4														
<div>Poznámka:<p>Všechny odstíny budou před zahájením výroby odsouhlaseny architektem podle předloženého vzorku</p></div>															

TECHNICKÝ LIST		číslo listu:	04/07										
název části:	D.01 ARCHITEKTONICKO STAVEBNÍ ŘEŠENÍ	označení části:	D.01.610										
název oddílu:	Povrchy	číslo oddílu:	04										
název položky:	Sokl terazzo	číslo položky:	07										
<p>Popis: Stěnový sokl v barvě podlahového teraca.</p> <p>Technické parametry:</p> <table><tbody><tr><td>Šířka</td><td>10 mm</td></tr><tr><td>Výška</td><td>60 mm</td></tr><tr><td>Uchycení</td><td>lepení</td></tr><tr><td>Barva</td><td>dle teraca na podlaze</td></tr><tr><td>Materiál</td><td>teraco</td></tr></tbody></table> <p>Použití: Hlavní hala, toalety pro veřejnost</p> <p>Ilustrační foto:</p>  <p>Poznámka: Všechny odstíny budou před zahájením výroby odsouhlaseny architektem podle předloženého vzorku</p>				Šířka	10 mm	Výška	60 mm	Uchycení	lepení	Barva	dle teraca na podlaze	Materiál	teraco
Šířka	10 mm												
Výška	60 mm												
Uchycení	lepení												
Barva	dle teraca na podlaze												
Materiál	teraco												

TECHNICKÝ LIST		číslo listu:	04/08										
název části:	D.01 ARCHITEKTONICKO STAVEBNÍ ŘEŠENÍ	označení části:	D.01.610										
název oddílu:	Povrchy	číslo oddílu:	04										
název položky:	Podlahový sokl keramický	číslo položky:	08										
<p>Popis: Keramický podlahový sokl</p> <p>Parametry:</p> <table><tbody><tr><td>Šířka</td><td>10 mm</td></tr><tr><td>Výška</td><td>60 mm</td></tr><tr><td>Uchycení</td><td>lepení</td></tr><tr><td>Barva</td><td>dle zvolené dlažby v místnosti</td></tr><tr><td>Materiál</td><td>keramika - shodná s dlažbou</td></tr></tbody></table> <p>Použití: Prostory pro zaměstnance, částečně veřejně přístupné prostory, byty</p> <p>Ilustrační foto:</p> <div></div> <p>Poznámka:</p> <p>Všechny odstíny budou před zahájením výroby odsouhlaseny architektem podle předloženého vzorku</p>				Šířka	10 mm	Výška	60 mm	Uchycení	lepení	Barva	dle zvolené dlažby v místnosti	Materiál	keramika - shodná s dlažbou
Šířka	10 mm												
Výška	60 mm												
Uchycení	lepení												
Barva	dle zvolené dlažby v místnosti												
Materiál	keramika - shodná s dlažbou												

TECHNICKÝ LIST		číslo listu:	04/09
název části:	D.01 ARCHITEKTONICKO STAVEBNÍ ŘEŠENÍ	označení části:	D.01.610
název oddílu:	Povrchy	číslo oddílu:	04
název položky:	Podlahový sokl vinyl	číslo položky:	09

Popis: Podlahový sokl pro vinylovou podlahum hranatý vzhled. Rohy a kouty bez viditelných napojovacích prvků. V místech napojení pouze spára. V rozích a koutech řezání pod úhlem 45°

Parametry:

Šířka	10 mm
Výška	60 mm
Uchycení	lepení
Barva	bílá
Materiál	vinyl

Použití: byty, kanceláře, nocležna

Ilustrační foto:



Poznámka:

Všechny odstíny budou před zahájením výroby odsouhlaseny architektem podle předloženého vzorku
V místnostech (bytů), ve kterých je použita kombinace podlahových materiálů vinyl + dlažby, bude bílá soklová lišta i v místech dlažby.

TECHNICKÝ LIST		číslo listu:	04/10
název části:	D.01 ARCHITEKTONICKO STAVEBNÍ ŘEŠENÍ	označení části:	D.01.610
název oddílu:	Povrchy	číslo oddílu:	04
název položky:	Dilatační lišta teraco	číslo položky:	10

Popis: Dilatační lišta v litém teracu

Materiál: Hliník

Rozměry: Velikost dilatačního celku 4x4 m

Použití: Hlavní hala, toalety pro veřejnost

Ilustrační obrázek:



Poznámka:

Všechny odstíny budou před zahájením výroby odsouhlaseny architektem podle předloženého vzorku

TECHNICKÝ LIST		číslo listu:	04/11
název části:	D.01 ARCHITEKTONICKO STAVEBNÍ ŘEŠENÍ	označení části:	D.01.610
název oddílu:	Povrchy	číslo oddílu:	04
název položky:	Lišta rohová	číslo položky:	11

Popis: Rohová lišta (L profil) ukončující obklad, hranatý vzhled

Materiál: Nerez ocel mat

Rozměry: Dle tloušťky obkladu

Použití: Koupelny bytů, zázemí zaměstnanců

Ilustrační obrázek:



Poznámka:

Všechny odstíny budou před zahájením výroby odsouhlaseny architektem podle předloženého vzorku

TECHNICKÝ LIST		číslo listu:	04/12
název části:	D.01 ARCHITEKTONICKO STAVEBNÍ ŘEŠENÍ	označení části:	D.01.610
název oddílu:	Povrchy	číslo oddílu:	04
název položky:	Ukončovací lišta shora	číslo položky:	12

Popis: Ukončovací profil obkladu, hranatý vzhled

Materiál: Nerez ocel mat

Rozměry: Dle tloušťky obkladu

Ilustrační foto:



Poznámka:

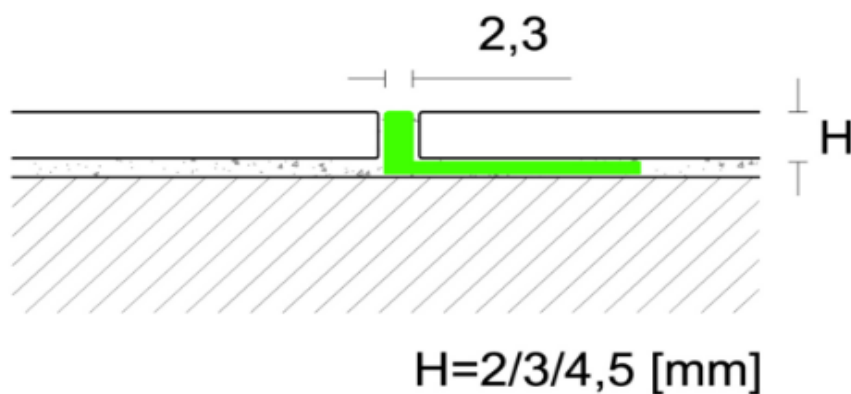
Všechny odstíny budou před zahájením výroby odsouhlaseny architektem podle předloženého vzorku

TECHNICKÝ LIST		číslo listu:	04/13
název části:	D.01 ARCHITEKTONICKO STAVEBNÍ ŘEŠENÍ	označení části:	D.01.610
název oddílu:	Povrchy	číslo oddílu:	04
název položky:	Přechodová podlahová lišta - nerez	číslo položky:	13

Popis: Přechodová podlahová lišta mezi různými podlahovými materiály. Žádná část lišty nebude vystupovat nad úroveň podlahy.

Materiál: Nerez ocel mat

Rozměry: Dle skladeb podlah



Ilustrační obrázek:



Poznámka:

Všechny odstíny budou před zahájením výroby odsouhlaseny architektem podle předloženého vzorku

TECHNICKÝ LIST		číslo listu:	04/14
název části:	D.01 ARCHITEKTONICKO STAVEBNÍ ŘEŠENÍ	označení části:	D.01.610
název oddílu:	Povrchy	číslo oddílu:	04
název položky:	Plechová střešní krytina	číslo položky:	14

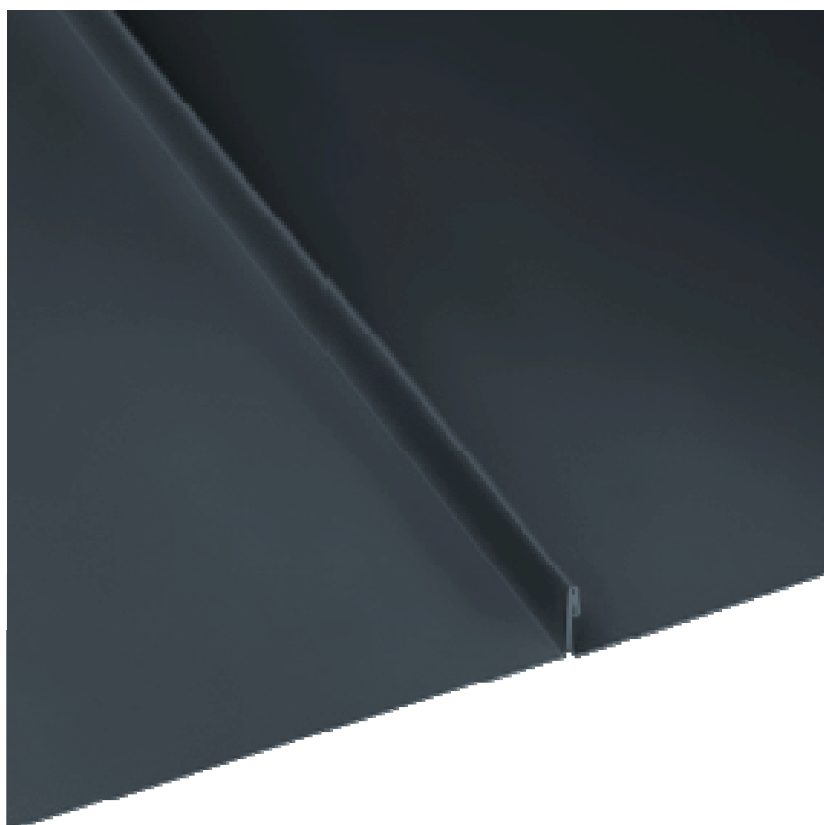
Popis: Plechová střešní krytina kladená od hřebenu k okapu spojená dvojitou stojatou drážkou. Práškově lakovaný pozinkovaný plech. Základní transportní ochranou je folie na povrchu materiálu, která potlačí většinu vlivů. Součástí primární ochrany povrchu je takzvaný "lotosový efekt", který na povrchu stahuje vodu do větších kapek a tím je umožněn rychlejší odvod vody z povrchu materiálu i včetně nečistot, které tam mohou spadnou z okolí. Dodáváno ve svitcích.

Použití: zastřešení nástupiště

Technické parametry:

materiál:	FeZn
šířka svitku:	670 mm
tloušťka plechu:	0,7 mm
povrchová úprava:	práškově lakováno
barva:	antracitově šedá

Ilustrační foto:



Poznámka:

Všechny odstíny budou před zahájením výroby odsouhlaseny architektem podle předloženého vzorku. Dodávka bude včetně všech systémových komponentů a systémových kotevních prvků.

číslo listu:	05/01
--------------	--------------

označení části:	D.01.510
-----------------	----------

číslo oddílu:	05
---------------	----

číslo položky:	01
----------------	----

Rozměry: rámeček jednonásobný 81x81 mm
vícenásobné rozměry:

		vodorovně		svisle	
Násobnost					
vodorovně	1x	81	81		
	2x	152	81		
	3x	223	81		
	4x	294	81		
	5x	365	81		
svisle	2x	81	152		
	3x	81	223		
	4x	81	294		
	5x	81	365		
2x2		-	-		

A 3x7 grid of 21 different smart home switch and control panel designs. The designs include various toggle switches, rotary dials, and digital displays. Some have physical buttons, while others are touch-sensitive. The designs are presented in a clean, minimalist style with a white background.

Všechny typy a výběr série bude před zahájením výroby odsouhlaseny architektem podle předloženého vzorku

TECHNICKÝ LIST		číslo listu:	06/01
název části:	D.01 ARCHITEKTONICKO STAVEBNÍ ŘEŠENÍ	označení části:	D.01.610
název oddílu:	Tepelné izolace	číslo oddílu:	06
název položky:	Tepelná izolace EPS	číslo položky:	01

Popis: EPS 200 - tepelně izolační desky ze stabilizovaného pěnového polystyrenu.
Součástí dodávky desek tepelné izolace bude veškerý kotvicí systém (lepení/kotvení, příp. hmoždinky)

Technické údaje:

Součinitel tepelné vodivosti	0,024 W/mK
Třída reakce na oheň	E
Napětí v tlaku při 10% lin. def.	200 kPa
Pevnost v tahu kolmo k rovině desky	200 kPa
Rozměr desky	1000x500 mm

Ilustrační foto:



TECHNICKÝ LIST		číslo listu:	06/02
název části:	D.01 ARCHITEKTONICKO STAVEBNÍ ŘEŠENÍ	označení části:	D.01.610
název oddílu:	Tepelné izolace	číslo oddílu:	06
název položky:	Tepelná izolace EPS	číslo položky:	02

Popis: EPS 100 - tepelně izolační stabilizované desky z pěnového polystyrenu.
Součástí dodávky desek tepelné izolace bude veškerý kotvicí systém (lepení/kotvení, příp. hmoždinky)

Technické údaje:

Součinitel tepelné vodivosti	0,024 W/mK
Třída reakce na oheň	E
Napětí v tlaku při 10% lin. def.	100 kPa
Pevnost v tahu kolmo k rovině desky	100 kPa
Rozměr desky	1000x500 mm

Ilustrační foto:



TECHNICKÝ LIST		číslo listu:	06/03
název části:	D.01 ARCHITEKTONICKO STAVEBNÍ ŘEŠENÍ	označení části:	D.01.610
název oddílu:	Tepelné izolace	číslo oddílu:	06
název položky:	Tepelná kamenná izolace	číslo položky:	03

Popis: Univerzální kamenná izolace v deskách.
Vlákna jsou po celém povrchu hydrofobizovaná.
Součástí dodávky desek tepelné izolace bude veškerý kotvicí systém (lepení/kotvení, příp. hmoždinky)

Technické údaje:

Součinitel tepelné vodivosti	0,035 W/mK
Třída reakce na oheň	A1
Měrná tepelná kapacita	800 J/kgK
Rozměr desky	1200x600 mm

Ilustrační foto:



TECHNICKÝ LIST		číslo listu:	06/04
název části:	D.01 ARCHITEKTONICKO STAVEBNÍ ŘEŠENÍ	označení části:	D.01.610
název oddílu:	Tepelné izolace	číslo oddílu:	06
název položky:	Tepelná kamenná izolace	číslo položky:	04

Popis: Podlahové desky ze skelné plsti pro zvukovou i tepelnou izolaci podlahových konstrukcí.
Vlákná jsou po celém povrchu hydrofobizovaná.

Technické údaje:

Součinitel tepelné vodivosti	0,035 W/mK
Třída reakce na oheň	A2
Měrná tepelná kapacita	840 J/kgK
Rozměr desky	1200x600 mm

Ilustrační foto:



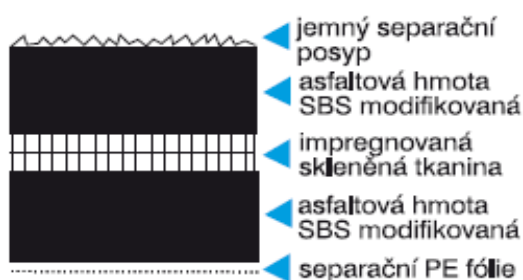
TECHNICKÝ LIST		číslo listu:	07/01
název části:	D.01 ARCHITEKTONICKO STAVEBNÍ ŘEŠENÍ	označení části:	D.01.610
název oddílu:	Izolace proti vodě, hydroizolace, geotextilie	číslo oddílu:	07
název položky:	Hydroizolační pás z SBS modifikovaného asfaltu	číslo položky:	01

Popis: Hydroizolační pás z SBS modifikovaného asfaltu s nosnou vložkou ze skleněné tkaniny o plošné hmotnosti 200 g/m²
Pás je na horním povrchu opatřen jemným separačním posypem. Na spodním povrchu je opatřen separační PE fólií
Pás je celoplošně nataven

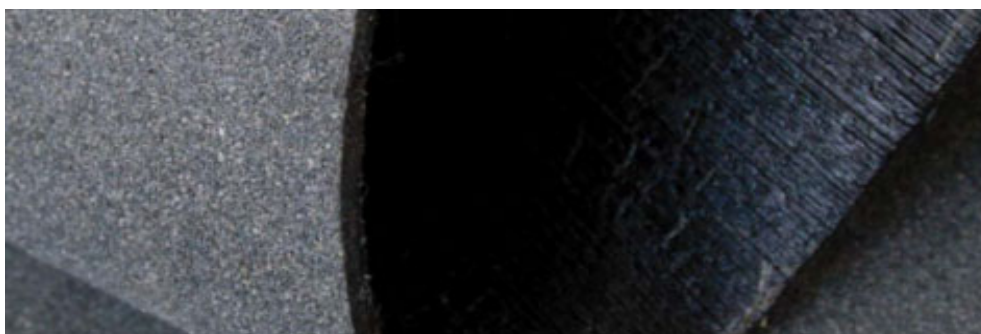
Technické údaje:

tloušťka	EN 1849-1	4 mm
třída reakce na oheň	EN 13501-1	E
vodotěsnost	EN 1928	≥ 100 kPa
tažnost	EN 12311-1	≥ 2 %
množství asfaltové hmoty	ČSN 73 0605-1	≥ 2700 g/m ²

Schéma složení pásu:



Ilustrační foto:



TECHNICKÝ LIST		číslo listu:	07/02
název části:	D.01 ARCHITEKTONICKO STAVEBNÍ ŘEŠENÍ	označení části:	D.01.610
název oddílu:	Izolace proti vodě, hydroizolace, geotextilie	číslo oddílu:	07
název položky:	Netkaná geotextilie	číslo položky:	02

Popis: Netkaná geotextilie, plošná hmotnost 500 g/m2

Technické údaje:

materiál	100% polypropylen
plošná hmotnost	500 g/m2
pevnost v tahu podélně	33 kN/m (-2 kN/m)
pevnost v tahu příčně	19 kN/m (-2 kN/m)
tažnost podélně	70% (+/- 20%)
tažnost příčně	110% (+/- 25 %)

Ilustrační foto:



TECHNICKÝ LIST		číslo listu:	07/03
název části:	D.01 ARCHITEKTONICKO STAVEBNÍ ŘEŠENÍ	označení části:	D.01.610
název oddílu:	Izolace proti vodě, hydroizolace, geotextilie	číslo oddílu:	07
název položky:	Separační reflexní fólie pod podlahové vytápění	číslo položky:	03

Popis: Separační reflexní fólie pod podlahové vytápění

Technické údaje:

materiál	polyethylen + reflexní metalizovaná vrstva
plošná hmotnost	100 g/m2

Ilustrační foto:



TECHNICKÝ LIST		číslo listu:	07/04
název části:	D.01 ARCHITEKTONICKO STAVEBNÍ ŘEŠENÍ	označení části:	D.01.610
název oddílu:	Izolace proti vodě, hydroizolace, geotextilie	číslo oddílu:	07
název položky:	Nopová fólie	číslo položky:	04

Popis: Nopová fólie

Technické údaje:

výška nopu	8 mm
plošná hmotnost	550 g/m ²
objem vzduchu mezi nopy	5,3 l/m ²
počet nopů	1710 ks/m ²
pevnost v tlaku	280 kN/m ²
materiál	HDPE

Ilustrační foto:



TECHNICKÝ LIST		číslo listu:	07/05
název části:	D.01 ARCHITEKTONICKO STAVEBNÍ ŘEŠENÍ	označení části:	D.01.610
název oddílu:	Izolace proti vodě, hydroizolace, geotextilie	číslo oddílu:	07
název položky:	Asfaltový lak penetrační	číslo položky:	05

Popis: Asfaltový lak penetrační ze speciálního asfaltu s vysokou přilnavostí.

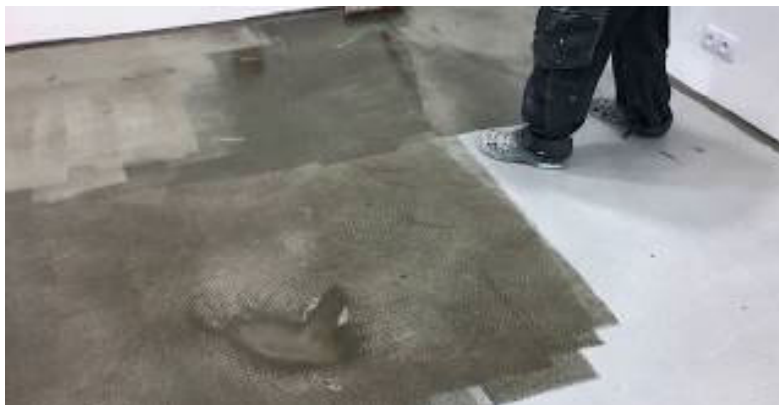
Ilustrační foto:



TECHNICKÝ LIST		číslo listu:	07/06
název části:	D.01 ARCHITEKTONICKO STAVEBNÍ ŘEŠENÍ	označení části:	D.01.610
název oddílu:	Izolace proti vodě, hydroizolace, geotextilie	číslo oddílu:	07
název položky:	Epoxidová penetrace	číslo položky:	06

Popis: 2 komponentní, nízkoviskózní, víceúčelová epoxidová pryskyřice, která může být použita jako epoxidová penetrace, vyrovnávací malta, mezivrstva a maltová stěrka.

Ilustrační foto:




TECHNICKÝ LIST			číslo listu:	07/07
název části:	D.01 ARCHITEKTONICKO STAVEBNÍ ŘEŠENÍ		označení části:	D.01.610
název oddílu:	Izolace proti vodě, hydroizolace, geotextilie		číslo oddílu:	07
název položky:	Parobrzda		číslo položky:	07

Popis: fólie na bázi polyamidu, která kromě parotěsné funkce má navíc proměnnou ekvivalentní difúzní tloušťku sd, díky které pomáhá vlhkostnímu režimu v konstrukci.

Technické údaje:

tloušťka	EN 1849-1	0,20 mm
třída reakce na oheň	EN 13501-1	E
plošná hmotnost	EN 1849-2	80 g/m2
tažnost	EN 12311-1	≥ 60 %

Ilustrační foto:



TECHNICKÝ LIST		číslo listu:	07/08
název části:	D.01 ARCHITEKTONICKO STAVEBNÍ ŘEŠENÍ	označení části:	D.01.610
název oddílu:	Izolace proti vodě, hydroizolace, geotextilie	číslo oddílu:	07
název položky:	Penetrační nátěr	číslo položky:	08
<p>Popis:</p> <ul style="list-style-type: none"> - disperzní penetrační nátěr na bázi akrylátové disperze a modifikačních přísad - univerzální penetrační nátěr pro savé i nesavé povrchy bez rozpouštědel - vysoká přilnavost k hladkému podkladu - neředěný se používá k základním penetračním nátěrům stěr a podlah s glazovanými / neglazovanými dlaždicemi, přírodním a umělým kamenem, betonovým povrchem se zbytky lepených 			

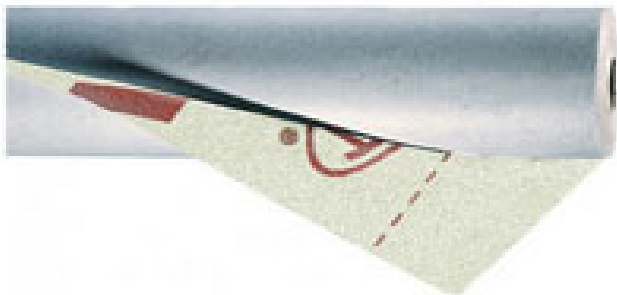
TECHNICKÝ LIST			číslo listu:	07/09	
název části:	D.01 ARCHITEKTONICKO STAVEBNÍ ŘEŠENÍ			označení části:	D.01.610
název oddílu:	Izolace proti vodě, hydroizolace, geotextilie			číslo oddílu:	07
název položky:	Pojistná hydroizolace			číslo položky:	09

Popis: kontaktní difúzně otevřená fólie sd ≤ 0,025 m

Technické údaje:

propustnost vodní páry	EN ISO 12572	0,025 m
odolnost proti pronikání vody	EN 1928 (A)	W1
třída reakce na oheň	EN 13501-1	E-d2
plošná hmotnost	EN 1849-2	60 g/m2
tažnost v příčném směru	EN 12311-1	16%
tažnost v podélném směru	EN 12311-1	10%

Ilustrační foto:



TECHNICKÝ LIST		číslo listu:	07/10
název části:	D.01 ARCHITEKTONICKO STAVEBNÍ ŘEŠENÍ	označení části:	D.01.610
název oddílu:	Izolace proti vodě, hydroizolace, geotextilie	číslo oddílu:	07
název položky:	Fólie vytvářející separační a mikroventilační vrstvu	číslo položky:	10

Popis: fólie lehkého typu s nakaširovanou strukturovanou rohoží, která nachází uplatnění ve skladnách šikmých střech s hladkou plechovou krytinou montovanou na bednění. Tvoří separační a mikroventilační vrstvu mezi krytinou a podkladní konstrukcí.

Technické údaje:

plošná hmotnost vícevrstvé fólie	EN 1849-2	150 g/m ²
celková plošná hmotnost	EN 1849-2	500 g/m ²
tloušťka vícevrstvé fólie	EN 1849-2	0,6 mm
třída reakce na oheň	EN 13501-1	E
odolnost proti pronikání vody	EN 1928	W1

Ilustrační foto:



TECHNICKÝ LIST		číslo listu:	08/01
název části:	D.01 ARCHITEKTONICKO STAVEBNÍ ŘEŠENÍ	označení části:	D.01.610
název oddílu:	Truhlářské výrobky	číslo oddílu:	08
název položky:	Cementotřísková deska	číslo položky:	01

Popis: Cementotřísková deska s hladkým přírodním cementově šedým povrchem

Rozměr: 3350 x 1250 mm

Objemová hmotnost: 1150 - 1450 kg/m³

Hrana: zaoblená nebo sražená hrana pod úhlem 45°

Vlastnosti desky:

Pevnost v tahu za ohybu
ČSN EN 310 min. 9,0 N/mm²

Modul pružnosti
ČSN EN 310 min. 4 500 N/mm²

Pevnost v tahu kolmo na rovinu desky
ČSN EN 319 min. 0,5 N/mm²

Reakce na oheň
EN 13 501-1 A2-s1, d0

Ilustrační foto:



TECHNICKÝ LIST		číslo listu:	09/01
název části:	D.04 ZDRAVOTNĚ TECHNICKÉ INSTALACE	označení části:	D.04.610
název oddílu:	ZAŘIZOVACÍ PŘEDMĚTY	číslo oddílu:	09
název položky:	Klozet keramický závěsný	číslo položky:	01

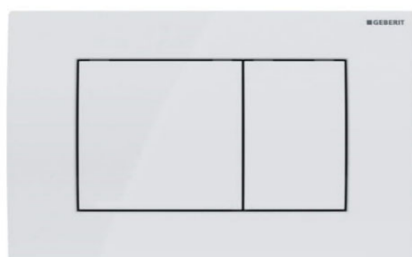
Popis: Klozet závěsný keramický, hutný slinutý bílý stěp s glazurou, hluboké splachování, šrouby pro připevnění klozetu na závěsný instalační element s bílou krytkou (1 pár), rozteč uchycení 180mm, slim sedátko s pomalým sklápěním s antibakteriální úpravou, barva klozetu bílá, rozměr 500x360mm

Ovládací tlačítko - broušená nerez, bílá barva, dvě množství vody
Instalační prvek pro závěsné WC pro předezdění nebo zazdění, pozinkovaný rám, hloubka 12cm, izolovaná splachovací nádržka 6-9 l, ovládání zepředu, odpadní koleno z PE Ø90/90mm, přechodka z PE Ø90/110mm, souprava pro připojení WC, souprava pro tlumení hluku, rohový ventil 1/2", kryt pro hrubou montáž, pozinkované podpěrky (1 pár)

Ovládací tlačítko - samotná tlačítka kulatá, broušená nerez, bílá barva (kombinace lesk a mat), dvě množství vody

Umístění: wc zaměstnanci, koupelny bytů


Ilustrační foto:



Poznámka:

Všechny odstíny budou před zahájením výroby odsouhlaseny architektem podle předloženého vzorku

TECHNICKÝ LIST		číslo listu:	09/02
název části:	D.04 ZDRAVOTNĚ TECHNICKÉ INSTALACE	označení části:	D.04.610
název oddílu:	ZAŘIZOVACÍ PŘEDMĚTY	číslo oddílu:	09
název položky:	Umyvadlo keramické - zaměstnanci	číslo položky:	02
<p>Popis: Elegantní hranaté bílé umyvadlo se zaoblenými okraji; keramické, hutný slinutý bílý střeš s glazurou, barva bílá, uprostřed otvor pro stojánkovou baterii, šrouby pro připevnění umyvadla na stěnu s bílou krytkou (1 pár), rozteč uchycení 280mm,</p> <p>Rozměry: 600x460x190mm. 450x360x170mm.</p> <p>Doplňky: Zápachová uzávěrka umyvadlová, chromová, DN 40x5/4", výška vodního uzávěru 60mm, nastavitelná výška odtoku, krycí růžice odtoku, jednoduchý design.</p> <p>ČSN: ČSN 75 6760 ČSN EN 12056</p> <p>Umístění: prostory zaměstnanců, úklidové místnosti</p> <p>Ilustrační foto:</p> <div>    </div>			
<p>Poznámka: Všechny odstíny budou před zahájením výroby odsouhlaseny architektem podle předloženého vzorku Předložená série musí obsahovat oba formáty (šířka 600mm a šířka 450mm)</p>			

TECHNICKÝ LIST		číslo listu:	09/03
název části:	D.04 ZDRAVOTNĚ TECHNICKÉ INSTALACE	označení části:	D.04.610
název oddílu:	ZAŘIZOVACÍ PŘEDMĚTY	číslo oddílu:	09
název položky:	Umyvadlo keramické - byty	číslo položky:	03
<p>Popis: Elegantní hranaté bílé umyvadlo se zaoblenými okraji a plochými bočními stěnami, keramické, hutný slinutý bílý střep s glazurou, barva bílá, uprostřed otvor pro stojánkovou baterii, šrouby pro připevnění umyvadla na stěnu s bílou krytkou (1 pár), rozteč uchycení 280mm,</p> <p>Rozměry: 600x460x160mm. 400x350x150mm.</p> <p>Doplňky: Zápachová uzávěrka umyvadlová, chromová, DN 40x5/4", výška vodního uzávěru 60mm, nastavitelná výška odtoku, krycí růžice odtoku, jednoduchý design.</p> <p>ČSN: ČSN 75 6760 ČSN EN 12056</p> <p>Umístění: koupelny a wc bytů</p> <p>Ilustrační foto:</p> <div style="text-align: center;">  </div>			
<p>Poznámka:</p> <p>Všechny odstíny budou před zahájením výroby odsouhlaseny architektem podle předloženého vzorku Předložená série musí obsahovat oba formáty (šířka 600mm a šířka 400mm)</p>			

TECHNICKÝ LIST		číslo listu:	09/04
název části:	D.04 ZDRAVOTNĚ TECHNICKÉ INSTALACE	označení části:	D.04.610
název oddílu:	ZAŘIZOVACÍ PŘEDMĚTY	číslo oddílu:	09
název položky:	Umyvadlo keramické zapuštěné do desky	číslo položky:	04
<p>Popis: Hranaté zápustné umyvadlo pro zapuštění do dřevěné desky nebo dřevěného pultu. Keramické, hutný slinutý bílý střeš s glazurou, barva bílá, uprostřed otvor pro stojánkovou baterii. Součástí dodávky je MDF deska s HPL povrchem, barva dub. Dekor hrany shodný s .dekorem plochy</p> <p>Rozměry: umyvadlo 550x410x165 mm deska 1 1650x600x36 mm deska 2 1050x600x36 mm</p> <p>Doplňky: Zápachová uzávěrka umyvadlová, chromová, DN 40x5/4", výška vodního uzávěru 60mm, nastavitelná výška odtoku, krycí růžice odtoku, jednoduchý design.</p> <p>ČSN: ČSN 75 6760, ČSN EN 12056</p> <p>Umístění: předsíně toalet pro zaměstnance</p> <p>Ilustrační foto:</p> 			
<p>Poznámka: Všechny odstíny budou před zahájením výroby odsouhlaseny architektem podle předloženého vzorku Kotvení umyvadla a desky musí umožnit umístění pračky pod deskou.</p>			

TECHNICKÝ LIST		číslo listu:	09/05
název části:	D.04 ZDRAVOTNĚ TECHNICKÉ INSTALACE	označení části:	D.04.610
název oddílu:	ZAŘIZOVACÍ PŘEDMĚTY	číslo oddílu:	09
název položky:	Výlevka keramická závěsná	číslo položky:	05

Popis: Výlevka keramická, hutný slinutý bílý střep s glazurou, závěsná, sklopná plastová mříž.

Montážní rám s nádržkou pro výlevku s odpadem DN 90/110 a baterii

Ovládací tlačítko pro předstěnové instalační systémy, bílá-lesk.

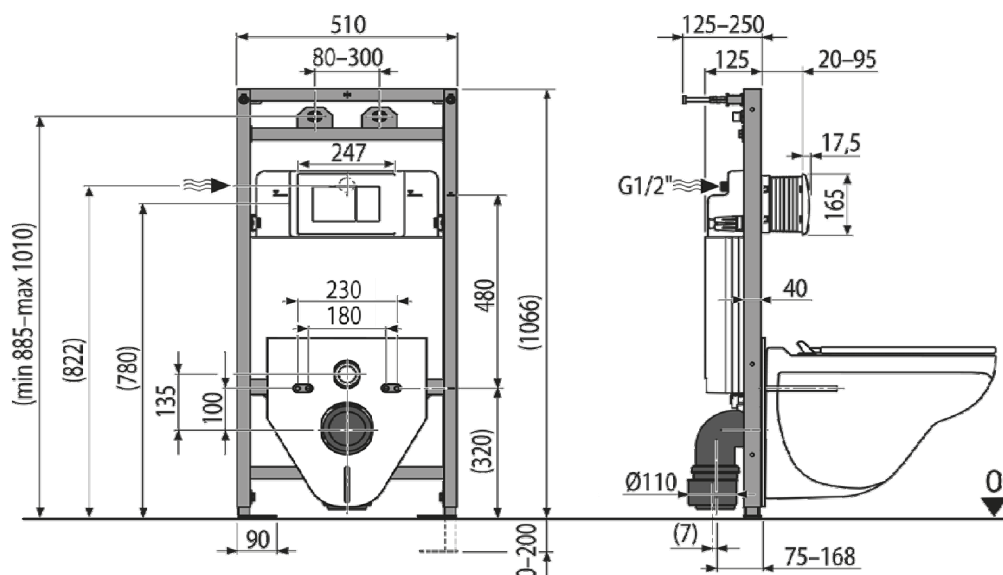
ČSN: ČSN 75 6760
ČSN EN 12056

Umístění: úklidové místnosti

Ilustrační foto:



Rozměry:



Poznámka:

Všechny odstíny budou před zahájením výroby odsouhlaseny architektem podle předloženého vzorku

TECHNICKÝ LIST		číslo listu:	09/06
název části:	D.04 ZDRAVOTNĚ TECHNICKÉ INSTALACE	označení části:	D.04.610
název oddílu:	ZAŘIZOVACÍ PŘEDMĚTY	číslo oddílu:	09
název položky:	Baterie umyvadlová, stojánková, páková	číslo položky:	06

Popis: Baterie umyvadlová, stojánková jednootvorová, kovová páka se značením teplé a studené vody, s odtokovou soupravou, keramická kartuše 28 mm, nadčasový design, svislý stojánek a vodorovné raménko, plochá ovládací páka rovnoběžně s raménkem, horní strana raménka plochá.

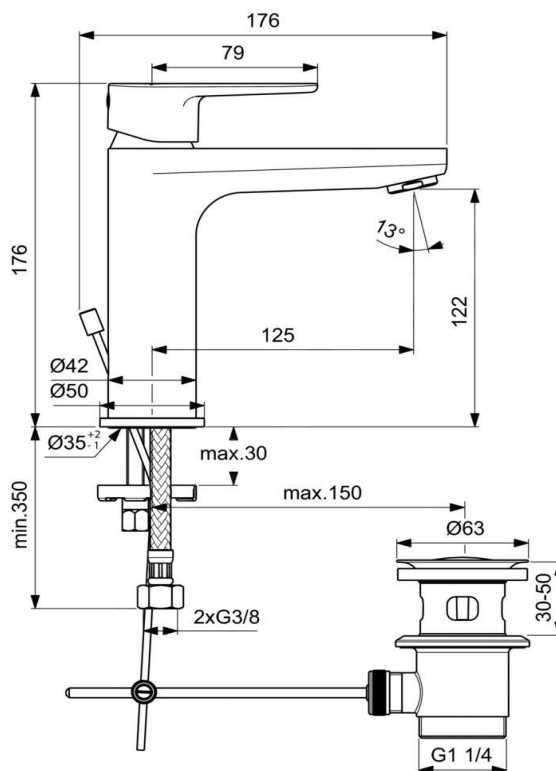
ČSN: ČSN 73 6660, ČSN 13 7100, ČSN EN 817

Umístění: prostory pro zaměstnance, byty

Ilustrační foto:




Rozměry:



Poznámka:

Všechny odstíny budou před zahájením výroby odsouhlaseny architektem podle předloženého vzorku

TECHNICKÝ LIST		číslo listu:	09/07
název části:	D.04 ZDRAVOTNĚ TECHNICKÉ INSTALACE	označení části:	D.04.610
název oddílu:	ZAŘIZOVACÍ PŘEDMĚTY	číslo oddílu:	09
název položky:	Baterie nástěnná sprchová, rozteč 150mm, sprchový set	číslo položky:	07
<p>Popis: Baterie nástěnná sprchová, provedení chrom, rozteč 150mm, kovová ovládací páka s označením teplé a studené vody, keramická kartuše o průměru 38 mm. nadčasový design, svislé raménko, horní strana baterie i raménka plochá.</p> <p>Sprchový set - ruční sprcha: průměr 100 mm, sprchová tyč 900 mm s posuvným držákem sprchy, miska na mýdlo - transparentní plast, hadice 1750mm.</p> <p>ČSN: ČSN 73 6660 ČSN 13 7100 ČSN EN 817</p> <p>Umístění: koupelny bytů</p> <p>Ilustrační foto:</p> <div>  </div>			
<p>Poznámka: Všechny odstíny budou před zahájením výroby odsouhlaseny architektem podle předloženého vzorku</p>			

TECHNICKÝ LIST		číslo listu:	09/08
název části:	D.04 ZDRAVOTNĚ TECHNICKÉ INSTALACE	označení části:	D.04.610
název oddílu:	ZAŘIZOVACÍ PŘEDMĚTY	číslo oddílu:	09
název položky:	Baterie vanová	číslo položky:	08

Popis: Baterie nástěnná vanová provedení chrom, rozteč 150mm, kovová ovládací páka s označením teplé a studené vody, s automatickým přepínačem, keramická kartuše o průměru 38 mm.

Sprchový set - ruční sprcha: průměr 80 mm, sprchová tyč 900 mm s posuvným držákem sprchy, miska na mýdlo - transparentní plast, hadice 1750mm.

ČSN: ČSN 73 6660
ČSN 13 7100
ČSN EN 817

Umístění: koupelny bytů

Ilustrační foto:



Poznámka: Všechny odstíny budou před zahájením výroby odsouhlaseny architektem podle předloženého vzorku

TECHNICKÝ LIST		číslo listu:	09/09
název části:	D.04 ZDRAVOTNĚ TECHNICKÉ INSTALACE	označení části:	D.04.610
název oddílu:	ZAŘIZOVACÍ PŘEDMĚTY	číslo oddílu:	09
název položky:	Baterie nástěnná pro výlevku, páková, rozteč 150mm	číslo položky:	09
<p>Popis: Baterie nástěnná, páková, směšovací, otáčivé kulaté ústí, délka ramínka min. 300 mm, velikost kartuše 40 mm, rozteč 150 mm, povrchová úprava chrom</p> <p>ČSN: ČSN 73 6660 ČSN 13 7100 ČSN EN 817</p> <p>Umístění: úklidové místnosti</p> <p>Ilustrační foto:</p> <div data-bbox="512 757 1005 1153"> </div>			
<p>Poznámka: Všechny odstíny budou před zahájením výroby odsouhlaseny architektem podle předloženého vzorku</p>			

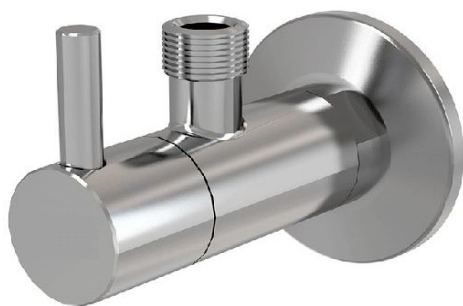
TECHNICKÝ LIST		číslo listu:	09/10
název části:	D.04 ZDRAVOTNĚ TECHNICKÉ INSTALACE	označení části:	D.04.610
název oddílu:	ZAŘIZOVACÍ PŘEDMĚTY	číslo oddílu:	09
název položky:	Ventil rohový s filtrem	číslo položky:	10

Popis: Rohový ventil s filtrem 1/2"×3/8", filtr na nečistoty, kov s chromovou povrchovou úpravou, 101x58x58 mm, povrch chrom, kulatý design

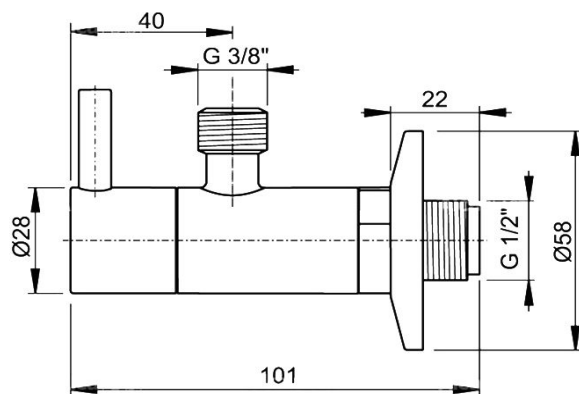
ČSN: ČSN 13 3501
ČSN 13 7129
ČSN EN 1213
ČSN EN 13709

Umístění: prostory pro zaměstnance, byty

Ilustrační foto:






Rozměry:



Poznámka:

Všechny odstíny budou před zahájením výroby odsouhlaseny architektem podle předloženého vzorku

TECHNICKÝ LIST		číslo listu:	09/11
název části:	D.04 ZDRAVOTNĚ TECHNICKÉ INSTALACE	označení části:	D.04.610
název oddílu:	ZAŘIZOVACÍ PŘEDMĚTY	číslo oddílu:	09
název položky:	Vanička sprchová plast	číslo položky:	11
<p>Popis: Sprchová vanička nízká z plastu. Výška max. 4 cm.</p> <p>Odtokový vaničkový sifon, průměr 90 mm, kapacita sifonu 30 l/min., čištění sifonu zvenčí.</p> <p>ČSN: ČSN 75 6760 ČSN EN 12056</p> <p>Umístění: prostory pro zaměstnance, byty</p> <p>Rozměry: 100 x 80 cm 90 x 90 cm 80 x 80 cm čtvrtkruh</p> <p>Ilustrační foto:</p> <div>    </div> <p>Poznámka: Všechny odstíny budou před zahájením výroby odsouhlaseny architektem podle předloženého vzorku Předložená série musí obsahovat uvedené formáty.</p>			

TECHNICKÝ LIST		číslo listu:	09/12
název části:	D.04 ZDRAVOTNĚ TECHNICKÉ INSTALACE	označení části:	D.04.610
název oddílu:	ZAŘIZOVACÍ PŘEDMĚTY	číslo oddílu:	09
název položky:	Sprchová zástěna	číslo položky:	12

Popis: Sprchová zástěna z matného bezpečnostního skla, posuvné otevíravé dveře (variantně otočné), barva zástěny chrom

ČSN: ČSN 75 6760
ČSN EN 12056

Umístění: prostory pro zaměstnance, byty

Rozměry: šířka 90 cm otevíravé

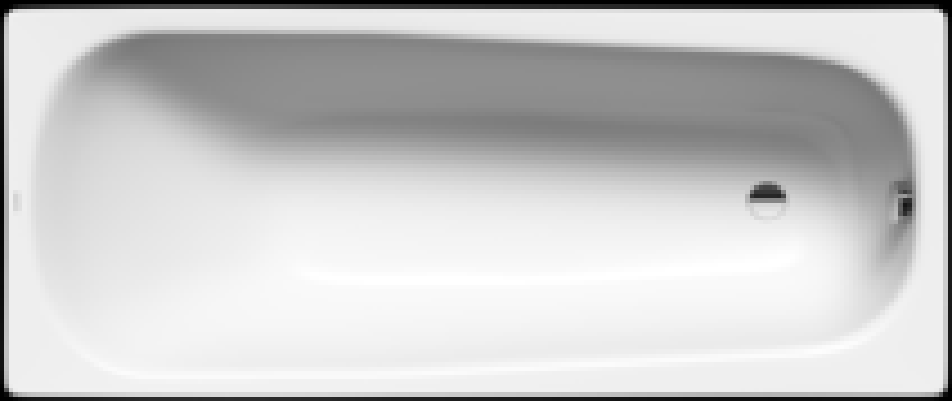
100 x 80 cm kout
80 x 80 mm čtvrtkruh

Ilustrační foto:



Poznámka:

Všechny odstíny budou před zahájením výroby odsouhlaseny architektem podle předloženého vzorku
Předložené vzorky jednotlivých formátů by měly být podobné.

TECHNICKÝ LIST		číslo listu:	09/13
název části:	D.04 ZDRAVOTNĚ TECHNICKÉ INSTALACE	označení části:	D.04.610
název oddílu:	ZAŘIZOVACÍ PŘEDMĚTY	číslo oddílu:	09
název položky:	Vana	číslo položky:	13
<p>Popis: Obdélníková vana ze smaltované ocel klasického tvaru, barva bílá.</p> <p>ČSN: ČSN 75 6760 ČSN EN 12056</p> <p>Umístění: byty - koupelny</p> <p>Rozměry: 180 x 80 mm</p> <p>Ilustrační foto:</p> <div></div> <p>Poznámka: Všechny odstíny budou před zahájením výroby odsouhlaseny architektem podle předloženého vzorku</p>			

TECHNICKÝ LIST		číslo listu:	09/14
název části:	D.04 ZDRAVOTNĚ TECHNICKÉ INSTALACE	označení části:	D.04.610
název oddílu:	ZAŘIZOVACÍ PŘEDMĚTY	číslo oddílu:	09
název položky:	Umyvadlo nerez	číslo položky:	14
<p>Popis: Umyvadlo antivandal - nerezová ocel, povrchová úprava matová, montáž pomocí chemických kotev a závitových tyčí, umyvadla v průměru 400mm ve vzdálenosti 600, resp. 700mm, otvory na stojánkové baterie</p> <p>Rozměry: 1330x600mm. vzdálenost um. osově 600 mm 1600x600mm vzdálenost um. osově 700 mm</p> <p>Doplňky: Zápachová uzávěrka umyvadlová, chromová, DN 40x5/4", výška vodního uzávěru 60mm, nastavitelná výška odtoku, krycí růžice odtoku, jednoduchý design.</p> <p>ČSN: ČSN 75 6760 ČSN EN 12056</p> <p>Umístění: sociální zařízení pro cestující</p> <p>Ilustrační foto:</p> <div data-bbox="292 1066 1289 1565"> </div>			
<p>Poznámka: Všechny odstíny budou před zahájením výroby odsouhlaseny architektem podle předloženého vzorku</p>			

TECHNICKÝ LIST		číslo listu:	09/15
název části:	D.04 ZDRAVOTNĚ TECHNICKÉ INSTALACE	označení části:	D.04.610
název oddílu:	ZAŘÍZOVACÍ PŘEDMĚTY	číslo oddílu:	09
název položky:	Umyvadlo nerez pro osoby se sníženou pohyblivostí	číslo položky:	15

Popis: Umyvadlo antivandal pro tělesně handicapované - nerezová ocel, povrchová úprava matová, montáž pomocí chemických kotev a závitových tyčí, otvor na stojánkovou baterii. Umyvadlo musí vyhovovat požadavkům vyhlášky 398/2009 Sb. A to zejména v kombinaci s použitou baterií. Zadní plocha umyvadla musí umožňovat odložení drobností. Horní hrana umyvadla musí být osazena ve výšce 800 mm. Páka baterie musí být v dosahu, maximálně 300 mm od hrany umyvadla. Výtok baterie pak maximálně 200 mm od hrany umyvadla. Umyvadlo musí umožňovat podjízď invalidním vozíkem - vyhovující sifon.

Rozměry: 650 x 500 mm

Doplňky: Zápachová uzávěrka umyvadlová, prostorově úsporná, nerez mat., DN 40x5/4", výška vodního uzávěru 60mm, nastavitelná výška odtoku, krycí růžice odtoku, jednoduchý design.
Požadavky na baterii viz TL 09_20

ČSN: ČSN 75 6760
ČSN EN 12056

Umístění: sociální zařízení pro cestující - bezbariérové wc, hrana umyvadla ve výšce 800 mm

Ilustrační foto:



Poznámka: Všechny odstíny budou před zahájením výroby odsouhlaseny architektem podle předloženého vzorku

TECHNICKÝ LIST		číslo listu:	09/16
název části:	D.04 ZDRAVOTNĚ TECHNICKÉ INSTALACE	označení části:	D.04.610
název oddílu:	ZAŘIZOVACÍ PŘEDMĚTY	číslo oddílu:	09
název položky:	Klozet nezerový závěsný	číslo položky:	16

Popis: WC antivandal – závěsné, nerezová ocel, povrchová úprava matová, možnost připevnit WC sedátko, montáž pomocí chemických kotev a závitových tyčí

Piezo splachovač WC se speciálním antivandalovým krytem, včetně montážního rámu s nádržkou, 24 V DC, doba splachování je nastavitelná od 0,5 do 15,5 s, standardně 5 s.

WC sedátko – tvrzený plast, nerezové panty.

Umístění: sociální zařízení pro cestující

Ilustrační foto:



Poznámka:

Všechny odstíny budou před zahájením výroby odsouhlaseny architektem podle předloženého vzorku

TECHNICKÝ LIST		číslo listu:	09/17
název části:	D.04 ZDRAVOTNĚ TECHNICKÉ INSTALACE	označení části:	D.04.610
název oddílu:	ZAŘIZOVACÍ PŘEDMĚTY	číslo oddílu:	09
název položky:	Klozet nezerový závěsný pro osoby se sníženou pohyblivostí	číslo položky:	17

Popis: WC antivandal – závěsné, nerezová ocel, povrchová úprava matová, možnost připevnit WC sedátko, montáž pomocí chemických kotev a závitových tyčí
Púdorysný rozměr čelo-stěna 700 mm
Piezo splachovač WC s druhým tlačítkem pro oddálené spláchnutí pro tělesně handicapované se speciálním antivandalovým krytem, včetně montážního rámu s nádržkou, 24 V DC

WC sedátko – tvrzený plast, nerezové panty.

Umístění: sociální zařízení pro cestující - bezbariérové wc, výška horní hrany záchodové místy: 460 mm

Ilustrační foto:



Poznámka:

Všechny odstíny budou před zahájením výroby odsouhlaseny architektem podle předloženého vzorku

TECHNICKÝ LIST		číslo listu:	09/18
název části:	D.04 ZDRAVOTNĚ TECHNICKÉ INSTALACE	označení části:	D.04.610
název oddílu:	ZAŘÍZOVACÍ PŘEDMĚTY	číslo oddílu:	09
název položky:	Pisoár nerezový závěsný	číslo položky:	18

Popis: Pisoár se skrytým splachováním antivandal – nerezová ocel, povrchová úprava matová, závěsný pisoár kulatého tvaru, skryté splachování, automatické spláchnutí po použití, nastavitelná doba splachování

Montážní rám pro pisoár a senzor

Umístění: sociální zařízení pro cestující

Ilustrační foto:



Poznámka:

Všechny odstíny budou před zahájením výroby odsouhlaseny architektem podle předloženého vzorku

TECHNICKÝ LIST		číslo listu:	09/19
název části:	D.04 ZDRAVOTNĚ TECHNICKÉ INSTALACE	označení části:	D.04.610
název oddílu:	ZAŘIZOVACÍ PŘEDMĚTY	číslo oddílu:	09
název položky:	Baterie umyvadlová, stojánková, antivandal	číslo položky:	19
<p>Popis: Umyvadlová baterie antivandal – automatická umyvadlová stojánková nerezová baterie s elektronikou ALS pro teplou a studenou vodu, delší ramínko, 24 V DC, nerez mat, reaguje na přítomnost rukou ve snímané zóně okamžitým spuštěním vody, k vypnutí vody dojde po vyjmutí rukou po uplynutí nastavené doby (možno nastavit v rozsahu 0,25 - 7,75 s), bezpečnostní funkce vypnutí vody po 5 minutách</p> <p>ČSN: ČSN 73 6660, ČSN 13 7100, ČSN EN 817</p> <p>Umístění: sociální zařízení pro cestující</p> <p>Ilustrační foto:</p> <div data-bbox="526 786 1086 1417" data-label="Image"> </div>			
<p>Poznámka: Všechny odstíny budou před zahájením výroby odsouhlaseny architektem podle předloženého vzorku</p>			

TECHNICKÝ LIST		číslo listu:	09/20
název části:	D.04 ZDRAVOTNĚ TECHNICKÉ INSTALACE	označení části:	D.04.610
název oddílu:	ZAŘIZOVACÍ PŘEDMĚTY	číslo oddílu:	09
název položky:	Baterie umyvadlová, stojánková, antivandal	číslo položky:	20

Popis: Umyvadlová baterie pro bezbariérové použití – umyvadlová stojánková nerezová baterie. Povrchová úprava nerez mat. Prodloužená páka a delší ramínko. Keramická kartuše. Baterie v kombinaci s umyvadlem musí vyhovovat požadavkům vyhl. 398/2009 Sb. Páka ovlávaní musí dosahovat do vzdálenosti minimálně 300 mm od hrany umyvadla, výtok musí být ve vzdálenosti maximálně 200 mm od hrany umyvadla.

ČSN: ČSN 73 6660, ČSN 13 7100, ČSN EN 817

Umístění: sociální zařízení pro cestující

Ilustrační foto:



Poznámka:

Všechny odstíny budou před zahájením výroby odsouhlaseny architektem podle předloženého vzorku